



16.50 \$

Typ/Type/Type: **655**

Serie/Series/Série: **655**

Ersatzteilliste Spare parts list Liste de pièces détachées

**1. geänderte Auflage 08/01
1 st alteration 08/01
1 ére modification 08/01**

INHALTSÜBERSICHT / INDEX / TABLES DES MATIÈRES

SEITE PAGE PAGE	BENENNUNG DER ZEICHNUNGEN / TEILELISTEN DESIGNATION OF THE DRAWINGS / PARTS LISTS LEGENDE DES PLANS TECHNIQUES / LISTES DE PIÈCES DÉTACHÉES
3	Inhaltsübersicht / index / tables des matières
4/5	Fig / Tab: 1 <u>16.50 S</u> , Gerät kpl., Vorderansicht <u>16.50 S</u> , machine complete, front view <u>16.50 S</u> , machine complète, vue de face STAND/STATUS: GÜLTIG BIS / VALID UNTIL / VALABLE JUSQU' À: --/-- GÜLTIG AB / VALID AS OF / VALABLE À PARTIR DE: --/--
6/7	Fig / Tab: 2 <u>16.50 S</u> , Gerät kpl., Seitenansicht von links im Schnitt <u>16.50 S</u> , machine complete, side view from the left, section <u>16.50 S</u> , machine complète, vue de côté, gauche, section STAND/STATUS: GÜLTIG BIS / VALID UNTIL / VALABLE JUSQU' À: --/-- GÜLTIG AB / VALID AS OF / VALABLE À PARTIR DE: --/--
8/9	Fig / Tab: 3 <u>16.50 S</u> , Gerät kpl., Seitenansicht, Details <u>16.50 S</u> , machine complete, side view, details <u>16.50 S</u> , machine complète, vue de côté, details STAND/STATUS: GÜLTIG BIS / VALID UNTIL / VALABLE JUSQU' À: --/-- GÜLTIG AB / VALID AS OF / VALABLE À PARTIR DE: --/--
10/11	Fig / Tab: 4 <u>16.50 S</u> , Schneidblock, Draufsicht <u>16.50 S</u> , cutting head, top view <u>16.50 S</u> , bloc de coupe, vue d'en haut STAND/STATUS: GÜLTIG BIS / VALID UNTIL / VALABLE JUSQU' À: --/-- GÜLTIG AB / VALID AS OF / VALABLE À PARTIR DE: --/--
12/13	Fig / Tab: 5 <u>16.50 S</u> , Transportband kpl. mit Bandantrieb <u>16.50 S</u> , conveyer belt complete with tape drive <u>16.50 S</u> , tapis d'entraînement complet avec mecanisme d'entraînement de bande STAND/STATUS: GÜLTIG BIS / VALID UNTIL / VALABLE JUSQU' À: --/-- GÜLTIG AB / VALID AS OF / VALABLE À PARTIR DE: --/--
14/15	Fig / Tab: 6 <u>16.50 S</u> , Steuerung <u>16.50 S</u> , control system <u>16.50 S</u> , commande électrique STAND/STATUS: GÜLTIG BIS / VALID UNTIL / VALABLE JUSQU' À: --/-- GÜLTIG AB / VALID AS OF / VALABLE À PARTIR DE: --/--
16	Tab: 7 <u>16.50 S</u> , Auflistung nicht abgebildeter Teile <u>16.50 S</u> , enumeration of non-illustrated parts <u>16.50 S</u> , liste de pièces non-illustrées STAND/STATUS: GÜLTIG BIS / VALID UNTIL / VALABLE JUSQU' À: --/-- GÜLTIG AB / VALID AS OF / VALABLE À PARTIR DE: --/--
17-19	Fig --- <u>16.50 S</u> , Schaltbild, Nr. 991.0152.4-a, Seite 1-3 <u>16.50 S</u> , wiring diagram, No. 991.0152.4-a, page 1-3 <u>16.50 S</u> , plan de montage, No. 991.0152.4-a, page 1-3 STAND/STATUS: GÜLTIG BIS / VALID UNTIL / VALABLE JUSQU' À: --/-- GÜLTIG AB / VALID AS OF / VALABLE À PARTIR DE: --/--
20	Firmenanschrift / address / adresse

Figur 1 **16.50 S, Gerät kpl., Vorderansicht**
figure 1 **16.50 S, machine complète, front view**
figure 1 **16.50 S, machine complète, vue de face**

STAND / STATUS: GÜLTIG BIS / VALID UNTIL / VALABLE JUSQU'À: --/--
GÜLTIG AB / VALID AS OF / VALABLE A PARTIR DE: --/--

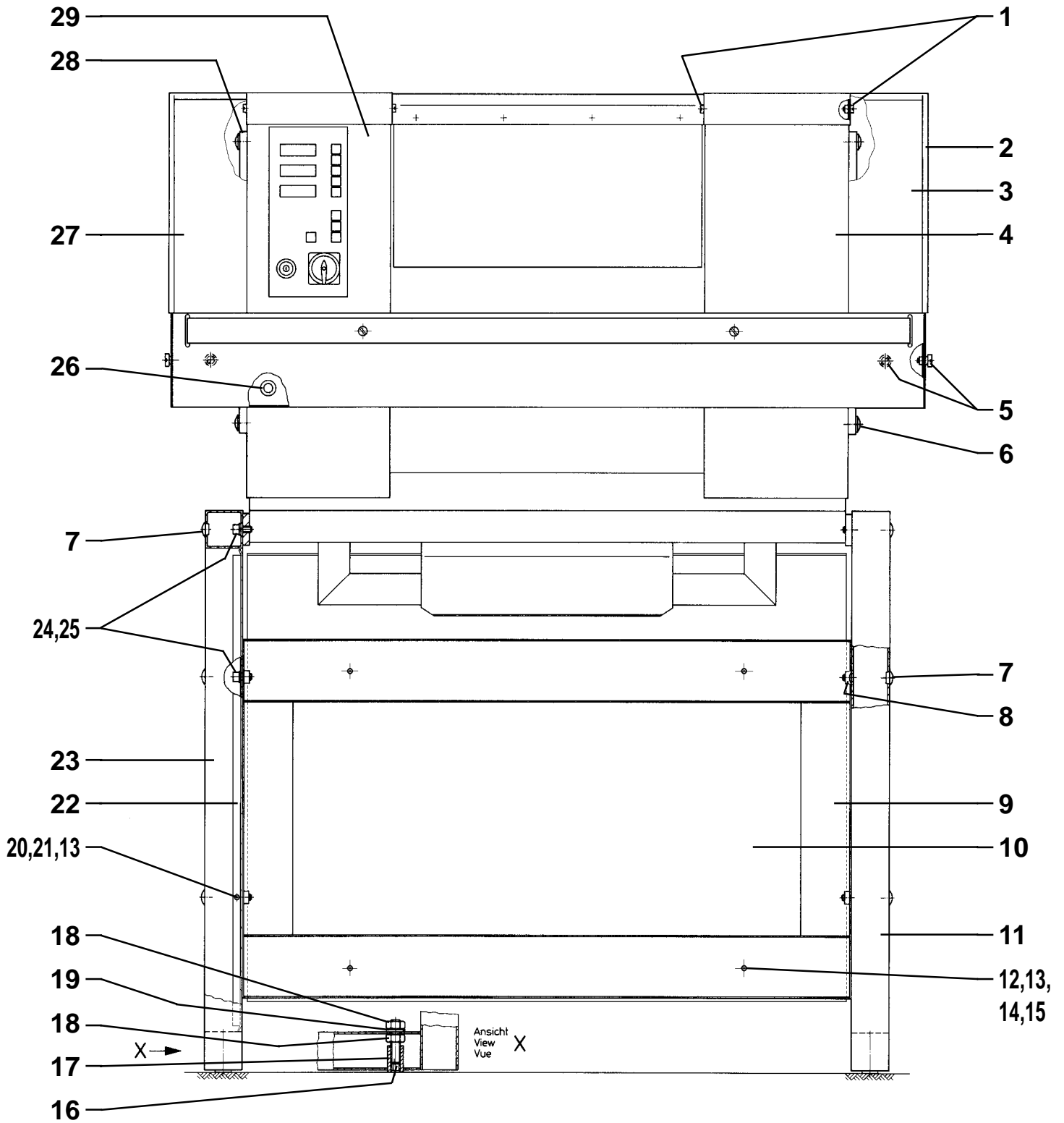


Tabelle 1 16.50 S, Gerät kpl., Vorderansicht
table 1 16.50 S, machine complete, front view
tableau 1 16.50 S, machine complète, vue de face

STAND / STATUS: GÜLTIG BIS / VALID UNTIL / VALABLE JUSQU'À: --/--
 GÜLTIG AB / VALID AS OF / VALABLE A PARTIR DE: --/--

POS	TEILE-NR ORDER-NO ORDRE-NO	BENENNUNG	DESCRIPTION	DESIGNATION	AUSFÜHRUNG/GRÖSSE REMARK/SIZE REMARQUE/DIMENSION	STK QTY QTE
1	9798505	LINSENSCHRAUBE	PAN HEAD SCREW	VIS A TETE CYLINDRIQUE	M6x10	8
2	2330700	TECHNOPROFIL	PROTECTIVE COVER	PROFILLEE DE PROTECTION	U8x5x2mm	2,6m
3	77035	SCHUTZWINKEL, RECHTS LICHTGRAU	PROTECTIVE PLATE, RIGHT LIGHT-GRAY	TOLE DE PROTECTION, DROITE GRISE CLAIR	RAL7035	1
4	76027	GEHÄUSE-SEITENTEIL, RECHTS LICHTGRAU	SIDE PANEL, RIGHT LIGHT-GRAY	PAROI, DROITE GRISE CLAIR	RAL7035	1
5	1410280	FLACHKOPFSCHRAUBE	PAN HEAD SCREW	VIS A TETE CYLINDRIQUE	M6	6
6	77407	VORREIBER-VERSCHLUSS KPL.	LOCKING DEVICE CPL.	VERROU DE SECURITE CPL.		8
7	75956	KUNSTSTOFFSTOPFEN, SCHWARZ	COVER CAP, BLACK	CAPOT, NOIR	d=20	16
8	2130070	ZIERKAPPE, SCHWARZ	COVER CAP, BLACK	CAPOT, NOIR	318119 HD-PE	4
9	76056	VERBINDUNGSRAHMEN LICHTGRAU	CONNECTING FRAME LIGHT-GRAY	CADRE D'ASSEMBLAGE GRIS CLAIR	RAL7035	1
10	78345	VERKLEIDUNG, HINTEN LICHTGRAU	PANEL, REAR LIGHT-GRAY	REVETEMENT, ARRIERE GRIS CLAIR	RAL7035	1
11	76032	ROHRRAHMEN, RECHTS LICHTGRAU	FRAME, RIGHT LIGHT-GRAY	CADRE, DROIT GRIS CLAIR	RAL7035	1
12	9091201	INNENSECHSKANTSCHRAUBE	ALLEN SCREW	VIS A EMPREINTE	M5x10	4
13	9679703	ZAHNSCHEIBE	LOCK WASHER	RONDELLE ELASTIQUE	J5,3	12
14	9012702	FEDERRING	SPRING LOCK WASHER	RONDELLE ELASTIQUE	B5	4
15	9093404	SECHSKANTMUTTER	HEXAGON NUT	ECROU HEXAGONAL	M5	4
16	9091312	GEWINDESTIFT	SET SCREW	VIS SANS TETE	M16x70	4
17	2330440	STELLMUTTER	CHECKING NUT	ECROU DE POSE		4
18	9093410	SECHSKANTMUTTER	HEXAGON NUT	ECROU HEXAGONAL	M16	8
19	9012507	UNTERLEGSCHNEIBE	PLAIN WASHER	RONDELLE PLATE	17	4
20	9091229	INNENSECHSKANTSCHRAUBE	ALLEN SCREW	VIS A EMPREINTE	M5x16	8
21	2710250	DISTANZSCHEIBE	DISTANCE SHIM	RONDELLE DE DISTANCE	5mm	8
22	78344	VERKLEIDUNG, SEITE LICHTGRAU	SIDE PANEL LIGHT-GRAY	PANNEAU LATERAL GRIS CLAIR	RAL7035	2
23	76031	ROHRRAHMEN, LINKS LICHTGRAU	FRAME, LEFT LIGHT-GRAY	CADRE, GAUCHE GRIS CLAIR	RAL7035	1
24	9091209	INNENSECHSKANTSCHRAUBE	ALLEN SCREW	VIS A EMPREINTE	M10x20	12
25	9012705	FEDERRING	SPRING LOCK WASHER	RONDELLE ELASTIQUE	B10	12
26	9927070	KABELTÜLLE	CABLE BUSH	PASSE-CABLE	DA150-220-10	1
27	77036	SCHUTZWINKEL, LINKS LICHTGRAU	PROTECTIVE PLATE, LEFT LIGHT-GRAY	TOLE DE PROTECTION, GAUCHE GRISE CLAIR	RAL7035	1
28	76055	SEITENDECKEL, LICHTGRAU	SIDE COVER, LIGHT-GRAY	PANNEAU LATERAL, GRIS CLAIR	RAL7035	2
29	76029	GEHÄUSE-SEITENTEIL, LINKS LICHTGRAU	SIDE PANEL, LEFT LIGHT-GRAY	PAROI, GAUCHE GRISE CLAIR	RAL7035	1

Figur 2 **16.50 S, Gerät kpl., Seitenansicht von links im Schnitt**
figure 2 **16.50 S, machine complete, side view from the left, section**
figure 2 **16.50 S, machine complète, vue de côté, gauche, section**

STAND / STATUS: GÜLTIG BIS / VALID UNTIL / VALABLE JUSQU'À: --/--
GÜLTIG AB / VALID AS OF / VALABLE A PARTIR DE: --/--

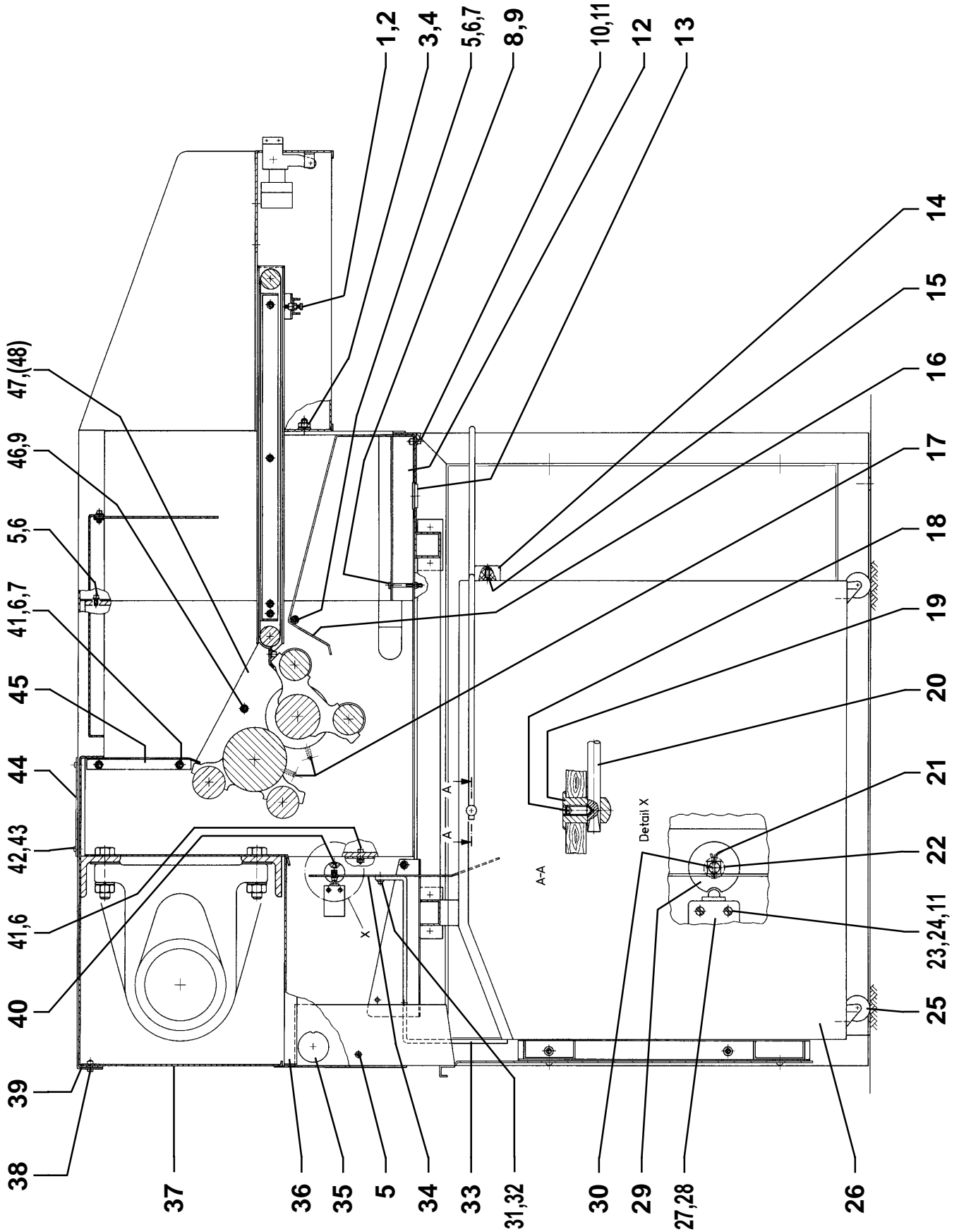


Tabelle 2 16.50 S, Gerät kpl., Seitenansicht von links im Schnitt
table 2 16.50 S, machine complete, side view from the left, section
tableau 2 16.50 S, machine complète, vue de côté, gauche, section

STAND / STATUS: GÜLTIG BIS / VALID UNTIL / VALABLE JUSQU'À: --/--
 GÜLTIG AB / VALID AS OF / VALABLE A PARTIR DE: --/--

POS	TEILE-NR ORDER-NO ORDRE-NO	BENENNUNG	DESCRIPTION	DESIGNATION	AUSFÜHRUNG/GRÖSSE REMARK/SIZE REMARQUE/DIMENSION	STK QTY QTE
1	9093328	SECHSKANTSCHRAUBE	HEXAGON SCREW	VIS A TETE HEXAGONALE	M6x35	2
2	9093405	SECHSKANTMUTTER	HEXAGON NUT	ECROU HEXAGONAL	M6	4
3	9093407	SECHSKANTMUTTER	HEXAGON NUT	ECROU HEXAGONAL	M10	4
4	9012705	FEDERRING	SPRING LOCK WASHER	RONDELLE ELASTIQUE	B10	4
5	9091223	INNENSECHSKANTSCHRAUBE	ALLEN SCREW	VIS A EMPREINTE	M6x12	7
6	9012703	FEDERRING	SPRING LOCK WASHER	RONDELLE ELASTIQUE	B6	14
7	9012503	UNTERLEGSCHLEIBE	PLAIN WASHER	RONDELLE PLATE	6,4	6
8	9093104	SECHSKANTSCHRAUBE	HEXAGON BOLT	BOULON A TETE HEXAGONAL	M6x50	6
9	9098502	SECHSKANTMUTTER, SELBSTS.	SELF-LOCKING HEXAGON NUT	ECROU AUTO-FREINE HEXAGONAL	M6	8
10	9798103	LINSENBLECHSCHRAUBE	PAN HEAD TAPPING SCREW	VIS A TOLE	4,2x9,5	2
11	9679702	ZAHNSCHLEIBE	LOCK WASHER	RONDELLE ELASTIQUE	J4,3	4
12	76025	BODENBLECH, LICHTGRAU	BASE PLATE, LIGHT-GRAY	TOLE DE FOND, GRISE CLAIR	RAL7035	1
13	9927850	SCHNAPPDURCHFÜHRUNG	SNAP IN CABLE BUSH	PASSE-CABLE ENCLIQUETER	d=45x35mm 2300	1
14	9927690	ANSCHLAGPUFFER	LIMIT BUFFER	RESSORT DU BUTOIR	E505028 (50x28)	2
15	9799120	SENKSCHRAUBE	FLAT HEAD SCREW	VIS A TETE FRAISEE	M10x25	2
16	77040	ABDECKBLECH, LICHTGRAU	COVER PLATE, LIGHT-GRAY	TOLE DE PROTECTION, GRISE CLAIR	RAL7035	1
17	9714101	SCHMIERNIPPEL	LUBRICATING NIPPLE	RACCORD FILETE DE GRAISSAGE	M6	4
18	9091404	GEWINDESTIFT	SET SCREW	VIS SANS TETE	M8x16	2
19	71044	BOLZEN	BOLT	BOULON		2
20	71043	BÜGEL	HANDLEBAR	POIGNEE		1
21	9009403	SPLINT	SPLIT PIN	GOUPILLE FENDUE	2x16	1
22	9012504	UNTERLEGSCHLEIBE	PLAIN WASHER	RONDELLE PLATE	8,4	1
23	9008419	ZYLINDERSCHRAUBE	CHEESE HEAD SCREW	VIS A TETE CYLINDRIQUE	M4x25	2
24	9012501	UNTERLEGSCHLEIBE	PLAIN WASHER	RONDELLE PLATE	4,3	2
25	5030150	LENKROLLE	CASTER	ROULETTE PIVOTANTE	1.AJY.B21	4
26	71042	AUFFANGBEHÄLTER, LICHTGRAU	RECEPTACLE, LIGHT-GRAY	RECIPIENT, GRIS CLAIR	RAL7035	1
---	71399	AUFFANGBEHÄLTER KPL.	RECEPTACLE CPL.	RECIPIENT CPL.	RAL7035	1
27	9915137	ENDSCHALTER	LIMIT SWITCH	CONTACT DE FIN DE COURSE	ATR-11-S I	1
28	9927160	WÜRGENIPPEL	CABLE GLAND	PRESSE ETOUPE	PG11	1
29	78151	SCHALTNOCKEN	TRIP CAM	CAME DE CONTACTEUR		1
30	71045	SCHALTSTANGE	SWITCHING ROD	BARRE DE CONTACT		1
31	9091201	INNENSECHSKANTSCHRAUBE	ALLEN SCREW	VIS A EMPREINTE	M5x10	4
32	9012702	FEDERRING	SPRING LOCK WASHER	RONDELLE ELASTIQUE	B5	4
33	71047	SCHALTBÜGEL	SWITCHING SHACKLE	LEVIER D'INTERRUPTEUR		1
34	71046	SCHALTKLAPPE	SWITCHING FLAP	VOLET D'INTERRUPTEUR		1
35	2332270	SCHALTNOCKEN	TRIP CAM	CAME DE CONTACTEUR		1
36	76059	AUSLAUFSCHACHT, LICHTGRAU	OUTLET GUIDE, LIGHT-GRAY	GOULOTTE, GRISE CLAIR	RAL7035	1
37	76045	GEHÄUSE-RÜCKWAND, LICHTGRAU	HOUSING REAR PANEL, LIGHT-GRAY	PARTIE ARRIERE DE LA CARROSSERIE, GRISE CLAIR	RAL7035	1
38	9798505	LINSENSCHRAUBE	BINDING HEAD SCREW	VIS A TETE CYLINDRIQUE BOMBEE	M6x10	8
39	79165	GEHÄUSE-DECKEL, LICHTGRAU	HOUSING TOP, LIGHT-GRAY	COUVERCLE, GRIS CLAIR	RAL7035	1
40	9091402	GEWINDESTIFT	SET SCREW	VIS SANS TETE	M5x10	2
41	9091203	INNENSECHSKANTSCHRAUBE	ALLEN SCREW	VIS A EMPREINTE	M6x20	6
42	9008503	FLACHKOPFSCHRAUBE	PAN HEAD SCREW	VIS A TETE CYLINDRIQUE	M5x10	7
43	9012702	FEDERRING	SPRING LOCK WASHER	RONDELLE ELASTIQUE	B5	7
44	80350	ABDECKBLECH, LICHTGRAU	COVER PLATE, LIGHT-GRAY	TOLE DE PROTECTION, GRISE CLAIR	RAL7035	1
45	76018	GEHÄUSE-EINLAUFBLECH LICHTGRAU	COVER PLATE LIGHT-GRAY	TOLE DE PROTECTION GRISE CLAIR	RAL7035	1
46	9799104	SENKSCHRAUBE M. INNENSKT.	FLAT HEAD CAP SCREW	VIS A TETE FRAISEE	M6x50	2
47	78048	EINFÜHRUNGSKEIL, RECHTS LICHTGRAU	WEDGE, RIGHT LIGHT-GRAY	CLAVETTE, DROITE GRISE CLAIR	RAL7035, Strip-Cut	1
47-a	78050	EINFÜHRUNGSKEIL, RECHTS LICHTGRAU	WEDGE, RIGHT LIGHT-GRAY	CLAVETTE, DROITE GRISE CLAIR	RAL7035, Cross-Cut	1
48	78047	EINFÜHRUNGSKEIL, LINKS LICHTGRAU	WEDGE, LEFT LIGHT-GRAY	CLAVETTE, GAUCHE GRISE CLAIR	RAL7035, Strip-Cut	1
48-a	78049	EINFÜHRUNGSKEIL, LINKS LICHTGRAU	WEDGE, LEFT LIGHT-GRAY	CLAVETTE, GAUCHE GRISE CLAIR	RAL7035, Cross-Cut	1

Figur 3 **16.50 S, Gerät kpl., Seitenansicht, Details**
figure 3 **16.50 S, machine complete, side view, details**
figure 3 **16.50 S, machine complète, vue de côté, details**

STAND / STATUS: GÜLTIG BIS / VALID UNTIL / VALABLE JUSQU'A: -/-
GÜLTIG AB / VALID AS OF / VALABLE A PARTIR DE: -/-

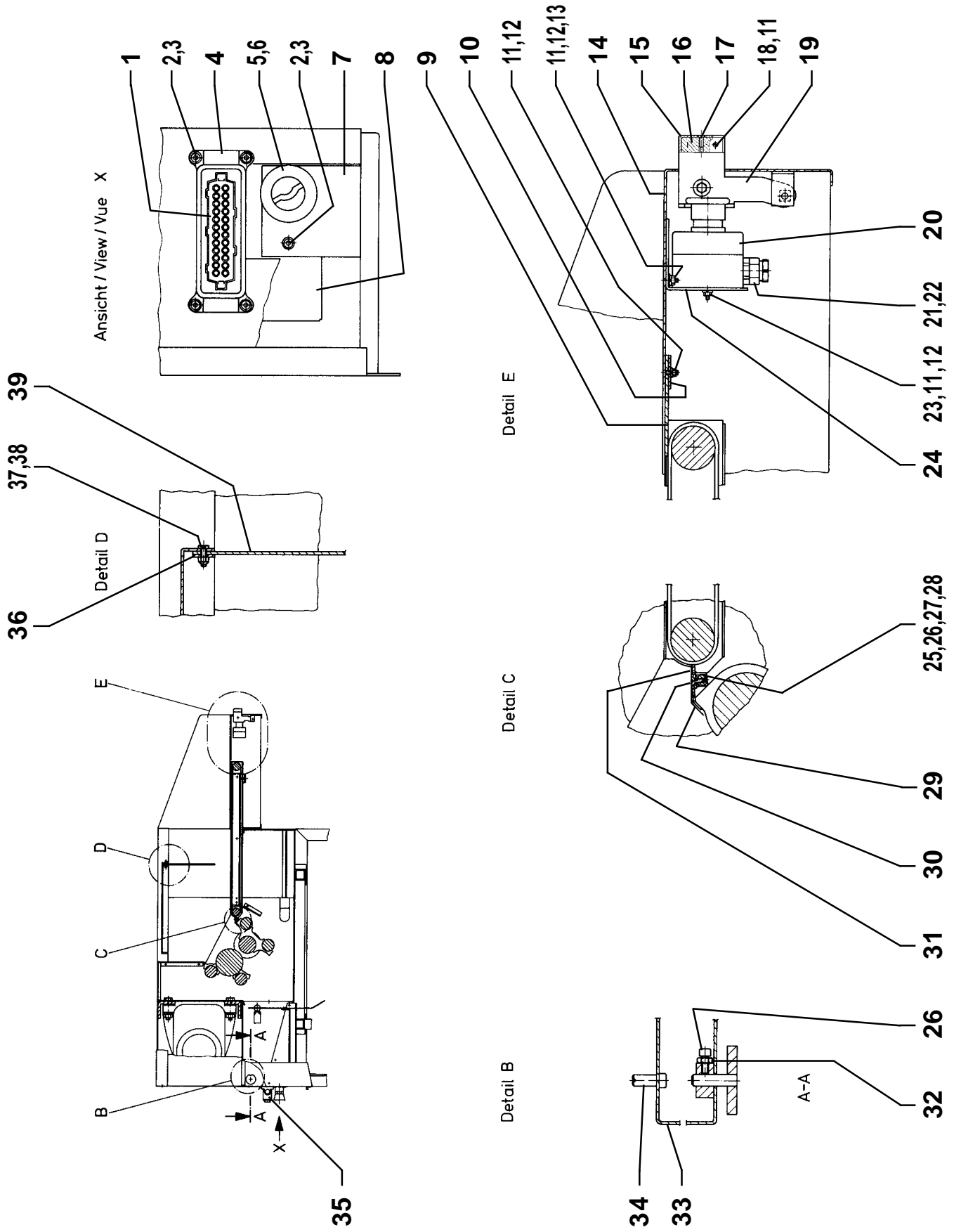


Tabelle 3 16.50 S, Gerät kpl., Seitenansicht, Details
table 3 16.50 S, machine complete, side view, details
tableau 3 16.50 S, machine complète, vue de côté, details

STAND / STATUS: GÜLTIG BIS / VALID UNTIL / VALABLE JUSQU'À: --/--
 GÜLTIG AB / VALID AS OF / VALABLE A PARTIR DE: --/--

POS	TEILE-NR ORDER-NO ORDRE-NO	BENENNUNG	DESCRIPTION	DESIGNATION	AUSFÜHRUNG/GRÖSSE REMARK/SIZE REMARQUE/DIMENSION	STK QTY QTE
1	9928013	BUCHSENEINSATZ	SOCKET INSET	COUSSINET-INSERT	24-polig 72.300.2453.0	1
2	9091229	INNENSECHSKANTSCHRAUBE	ALLEN SCREW	VIS A EMPREINTE	M5x16	5
3	9012702	FEDERRING	SPRING LOCK WASHER	RONDELLE ELASTIQUE	B5	5
4	9928015	GEHÄUSE-UNTERTEIL FÜR STECKVERBINDER MIT PG29	BOTTOM SHELL FOR PLUG WITH CABLE GLAND PG29	BAS DE BOITE POUR FICHE AVEC PRESSE ETOUPE PG29	72.333.2428.0	1
5	9927780	KABELVERSCHRAUBUNG	CABLE GLAND	PRESSE ETOUPE	PG29 194.29	1
6	9927790	GEGENMUTTER	LOCK NUT	CONTRE-ECROU	PG29 578.29	1
7	76034	ABDECKBLECH, LICHTGRAU	COVERING, LIGHT-GRAY	COUVERTURE, GRISE CLAIR	RAL7035	1
8	75846	BEFESTIGUNGSBLECH	MOUNTING PLATE	PLAQUE DE FIXATION		1
9	2335020	SCHUTZSTREIFEN	PROTECTION FOIL	FEUILLE DE PROTECTION		1
10	2335030	BEFESTIGUNGSBLECH FÜR SCHUTZSTREIFEN	CLAMPING PLATE FOR PROTECTION FOIL	TOLE DE SERRAGE POUR FEUILLE DE PROTECTION		1
11	9679702	ZAHNSCHEIBE	LOCK WASHER	RONDELLE ELASTIQUE	J4,3	11
12	9093403	SECHSKANTMUTTER	HEXAGON NUT	ECROU HEXAGONAL	M4	7
13	9012501	UNTERLEGSCHLEIBE	PLAIN WASHER	RONDELLE PLATE	4,3	2
14	76047	TISCH, LICHTGRAU	TABLE, LIGHT-GRAY	TABLE D'ALIMENTATION, GRISE CLAIR	RAL7035	1
15	77038	SCHALTLEISTE, ROT	EMERGENCY BAR, RED	PLAQUE DE CONTACT, ROUGE	RAL3000	1
16	77037	AUFNAHMEBOLZEN	RECORDING PIECE	PECE RECEPTRICE		2
17	9799102	SENKSCHRAUBE MIT INNENSKT.	FLAT HEAD CAP SCREW	VIS A TETE FRAISEE	M6x10	2
18	9008410	ZYLINDERSCHRAUBE	CHEESE HEAD SCREW	VIS A TETE CYLINDRIQUE	M4x16	4
19	77039	SCHALTGESTÄNGE	SHIFT LINKAGE	BARRE DE CONTACT		1
20	9915960	NOT-AUS-TASTER	EMERGENCY SWITCH	INTERRUPTEUR DE SECOURS	XAL-J194	1
21	9927590	KABELVERSCHRAUBUNG	CABLE GLAND	PRESSE ETOUPE	PG11	1
22	9927170	GEGENMUTTER	LOCK NUT	CONTRE-ECROU	PG11	1
23	9008409	ZYLINDERSCHRAUBE	CHEESE HEAD SCREW	VIS A TETE CYLINDRIQUE	M4x12	2
24	2330580	SCHALTERHALTERUNG	BASE FOR INTERRUPTER	BASE D'INTERRUPTEUR		1
25	2340360	VIERKANTSTAB	DISTANCE ROD	BARRE DE DISTANCE		1
26	9091203	INNENSECHSKANTSCHRAUBE	ALLEN SCREW	VIS A EMPREINTE	M6x20	2
27	9012703	FEDERRING	SPRING LOCK WASHER	RONDELLE ELASTIQUE	B6	2
28	9012503	UNTERLEGSCHLEIBE	PLAIN WASHER	RONDELLE PLATE	6,4	2
29	76017	ÜBERGABEBLECH LICHTGRAU	DELIVERING SHEET METAL LIGHT-GRAY	PLAQUE D'ENTONNOIR GRISE CLAIR	RAL7035	1
30	9096311	SENKSCHRAUBE	FLAT HEAD SCREW	VIS A TETE FRAISEE	M4x10	5
31	69671	BÜRSTENLEISTE	BRUSH BAND	BANDE BRASSE		1
32	9093405	SECHSKANTMUTTER	HEXAGON NUT	ECROU HEXAGONAL	M6	1
33	76024	AUSLAUFKLAPPE, LICHTGRAU	DISCHARGE FLAP, LIGHT-GRAY	TRAPPE DE DECHARGE, GRISE CLAIR	RAL7035	1
34	2332020	ANSATZBOLZEN	BOLT	BOULON		1
35	9928019	BLINDSTECKER KPL.	DUMMY PLUG CPL.	FICHE ISOLANTE CPL.	24-polig	1
36	2330310	HALTERUNG FÜR SCHUTZSCHEIBE	HOLDING DEVICE FOR PROTECTION FOIL	SUPPORT POUR FEUILLE DE PROTECTION		1
37	9008506	FLACHKOPFSCHRAUBE	PAN HEAD SCREW	VIS A TETE CYLINDRIQUE	M5x16	4
38	9098501	SECHSKANTMUTTER, SELBSTS.	SELF-LOCKING HEXAGON NUT	ECROU AUTO-FREINE HEXAGONAL	M5	4
39	2330300	SCHUTZSCHEIBE	PROTECTION FOIL	FEUILLE DE PROTECTION		1

Figur 4 **16.50 S, Schneidblock, Draufsicht**
figure 4 **16.50 S, cutting head, top view**
figure 4 **16.50 S, bloc de coupe, vue d'en haut**

STAND / STATUS: GÜLTIG BIS / VALID UNTIL / VALABLE JUSQU'À: --/--
GÜLTIG AB / VALID AS OF / VALABLE A PARTIR DE: --/--

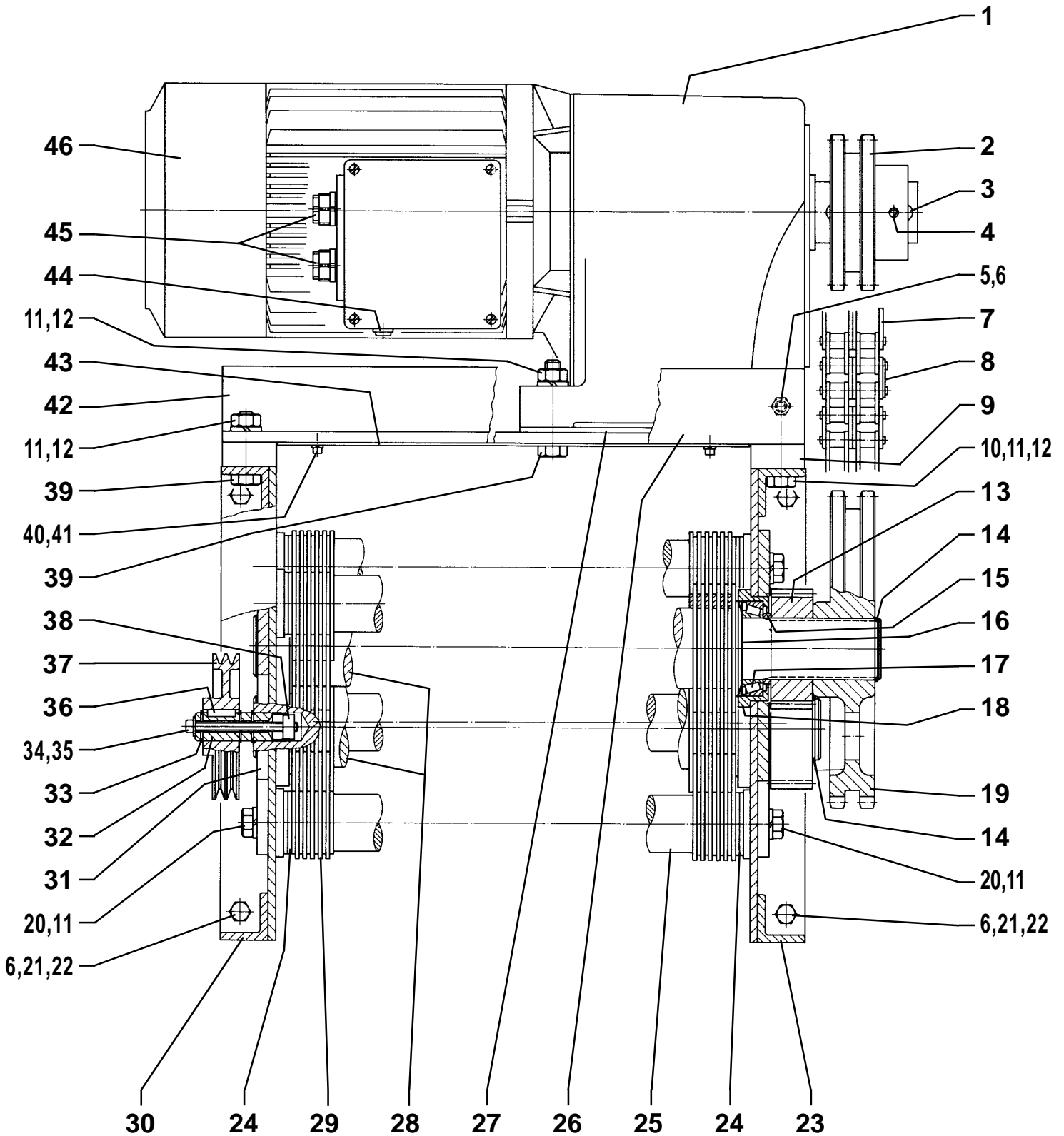


Tabelle 4 16.50 S, Schneidblock, Draufsicht

table 4 16.50 S, cutting head, top view

tableau 4 16.50 S, bloc de coupe, vue d'en haut

STAND / STATUS: GÜLTIG BIS / VALID UNTIL / VALABLE JUSQU'À: --/--
GÜLTIG AB / VALID AS OF / VALABLE A PARTIR DE: --/--

POS	TEILE-NR ORDER-NO ORDRE-NO	BENENNUNG	DESCRIPTION	DESIGNATION	AUSFÜHRUNG/GRÖSSE REMARK/SIZE REMARQUE/DIMENSION	STK QTY QTE
---	77916	SCHNEIDBLOCK KPL.	CUTTING HEAD CPL.	BLOC DE COUPE CPL.	6x50mm	1
---	78284	SCHNEIDBLOCK KPL.	CUTTING HEAD CPL.	BLOC DE COUPE CPL.	7,8x55mm	1
---	78283	SCHNEIDBLOCK KPL.	CUTTING HEAD CPL.	BLOC DE COUPE CPL.	11,8x55mm	1
---	72324	SCHNEIDBLOCK KPL.	CUTTING HEAD CPL.	BLOC DE COUPE CPL.	7,8mm	1
---	72325	SCHNEIDBLOCK KPL.	CUTTING HEAD CPL.	BLOC DE COUPE CPL.	11,8mm	1
1	76412	MOTOR MIT KETTENRAD	MOTOR WITH CHAIN WHEEL	MOTEUR AVEC ROUE DENTEE	7,5kW 220V/60Hz ABM	1
1-a	76413	MOTOR MIT KETTENRAD	MOTOR WITH CHAIN WHEEL	MOTEUR AVEC ROUE DENTEE	7,5kW 230V/50Hz ABM	1
1-b	76414	MOTOR MIT KETTENRAD	MOTOR WITH CHAIN WHEEL	MOTEUR AVEC ROUE DENTEE	7,5kW 400V/50Hz ABM	1
1-c	76415	MOTOR MIT KETTENRAD	MOTOR WITH CHAIN WHEEL	MOTEUR AVEC ROUE DENTEE	7,5kW 415V/50Hz ABM	1
1-d	76416	MOTOR MIT KETTENRAD	MOTOR WITH CHAIN WHEEL	MOTEUR AVEC ROUE DENTEE	7,5kW 200V/50Hz ABM	1
1-e	76417	MOTOR MIT KETTENRAD	MOTOR WITH CHAIN WHEEL	MOTEUR AVEC ROUE DENTEE	7,5kW 200V/60Hz ABM	1
1-f	76418	MOTOR MIT KETTENRAD	MOTOR WITH CHAIN WHEEL	MOTEUR AVEC ROUE DENTEE	7,5kW 380V/50Hz ABM	1
2	2310480	KETTENRAD	CHAIN WHEEL	ROUE DENTEE	z=19	1
3	9688527	PASSFEDER	PARALLEL KEY	CHEVILLE D'AJUSTAGE	18x11x90	1
4	9091308	GEWINDESTIFT	SET SCREW	VIS SANS TETE	M8x20	1
5	9093333	SECHSKANTSCHRAUBE	HEXAGON SCREW	VIS A TETE HEXAGONALE	M12x50	1
6	9093408	SECHSKANTMUTTER	HEXAGON NUT	ECROU HEXAGONAL	M12	5
7	80550	DOPPELKETTE MIT SCHLOSS	CHAIN WITH JOINT	CHAINE AVEC JOINT	1"x17mm GL=68	1
8	2350020	KETTENSCHLOSS	CHAIN JOINT	JOINT DE CHAINE		1
9	80551	MOTORUNTERLAGE	BASE FOR MOTOR	BASE POUR MOTEUR	30mm ABM	4
10	9093140	SECHSKANTSCHRAUBE	HEXAGON BOLT	BOULON A TETE HEXAGONALE	M20x120	2
11	9012709	FEDERRING	SPRING LOCK WASHER	RONDELLE ELASTIQUE	B20	14
12	9093413	SECHSKANTMUTTER	HEXAGON NUT	ECROU HEXAGONAL	M20	6
13	2310430	SYNCHRONRAD	SYNCHRONIZING WHEEL	ROUE POUR SYNCHRONISATION	z=29 m=4	2
14	9047123	SICHERUNGSRING	RETAINING RING	CIRCLIP	65x2,5	2
15	2310420	DISTANZRING	DISTANCE PIECE	PIECE DE DISTANCE		2
16	80953	RING	RING	RONDELLE		4
17	9993203	KEGELROLLENLAGER	ROLLER BEARING	PALIER A ROULEAUX	32013 X	4
18	80955	LAGERSCHALE, OFFEN	BEARING SHELL, OPEN	COQUILLE DE COUSSINET, OUVERTE		2
19	2310500	KETTENRAD	CHAIN WHEEL	ROUE DENTEE	z=40	1
20	9093331	SECHSKANTSCHRAUBE	HEXAGON SCREW	VIS A TETE HEXAGONALE	M20x40	8
21	9093324	SECHSKANTSCHRAUBE	HEXAGON SCREW	VIS A TETE HEXAGONALE	M12x30	4
22	9012706	FEDERRING	SPRING LOCK WASHER	RONDELLE ELASTIQUE	B12	4
23	76014	SEITENPLATTE, RECHTS, LICHTGRAU	BEARING PLATE, RIGHT, LIGHT-GRAY	PLAQUE D'APPUI, DROITE, GRISE CLAIR	RAL7035	1
24	2310240	ZWISCHENRING	SHIM	RONDELLE	8mm (7,8mm)	56
24-a	2310340	ZWISCHENRING	SHIM	RONDELLE	8mm (11,8mm)	38
25	80776	RÄUMERSTANGE	DISTANCE ROD	BARRE DE DISTANCE	6x50mm	4
25-a	78174	RÄUMERSTANGE	DISTANCE ROD	BARRE DE DISTANCE	7,8x55mm	4
25-b	78175	RÄUMERSTANGE	DISTANCE ROD	BARRE DE DISTANCE	11,8x55mm	4
25-c	2310460	DISTANZSTANGE	DISTANCE ROD	BARRE DE DISTANCE	7,8mm+11,8mm	4
26	2332090	MOTORWINKEL, OBEN	FASTENING FOR MOTOR, TOP	FIXATION DU MOTEUR, DESSUS	ABM	1
27	2332170	MOTORUNTERLAGE	BASE FOR MOTOR	BASE POUR MOTEUR	5mm ABM	2
28	77612	SCHNEIDWALZENPAAR	SET OF CUTTING CYLINDERS	CYLINDRES DE COUPE	6x50mm	1
28-a	75368	SCHNEIDWALZENPAAR	SET OF CUTTING CYLINDERS	CYLINDRES DE COUPE	7,8x55mm	1
28-b	75367	SCHNEIDWALZENPAAR	SET OF CUTTING CYLINDERS	CYLINDRES DE COUPE	11,8x55mm	1
28-c	74836	SCHNEIDWALZENPAAR	SET OF CUTTING CYLINDERS	CYLINDRES DE COUPE	7,8mm	1
28-d	74837	SCHNEIDWALZENPAAR	SET OF CUTTING CYLINDERS	CYLINDRES DE COUPE	11,8mm	1
29	80778	RÄUMER, GEHÄRTET	COMB, HARDENED	PEIGNE, TREMPE	3,8mm, 6x50mm	80
29-a	77794	RÄUMER, GEHÄRTET	COMB, HARDENED	PEIGNE, TREMPE	3mm, 7,8x55mm	116
29-b	77794	RÄUMER, GEHÄRTET	COMB, HARDENED	PEIGNE, TREMPE	3mm, 11,8x55mm	120
29-c	2310120	RÄUMER, GEHÄRTET	COMB, HARDENED	PEIGNE, TREMPE	7,8mm	116
29-d	2310120	RÄUMER, GEHÄRTET	COMB, HARDENED	PEIGNE, TREMPE	11,8mm	120
30	76013	SEITENPLATTE, LINKS, LICHTGRAU	BEARING PLATE, LEFT, LIGHT-GRAY	PLAQUE D'APPUI, GAUCHE, GRISE CLAIR	RAL7035	1
31	80954	LAGERSCHALE, GESCHLOSSEN	BEARING SHELL, CLOSED	COQUILLE DE COUSSINET, FERMEE		2
32	2340800	STECKACHSE	SHAFT FOR PULLEY	AXE POULIE		1
33	9047119	SICHERUNGSRING	RETAINING RING	CIRCLIP	30x1,5	3
34	9091233	INNENSECHSKANTSCHRAUBE	ALLEN SCREW	VIS A EMPREINTE	M10x110	1
35	9012505	UNTERLEGSCHIBE	PLAIN WASHER	RONDELLE PLATE	10,5	1
36	9688519	PASSFEDER	PARALLEL KEY	CHEVILLE D'AJUSTAGE	8x7x30	1
37	2340120	KEILRIEMENSCHIBE	BELT PULLEY	POULIE		1
38	2340110	SPANNRING	SNAP RING	ANNEAU TENDEUR		1
39	9093127	SECHSKANTSCHRAUBE	HEXAGON BOLT	BOULON A TETE HEXAGONALE	M20x90	4
40	9091223	INNENSECHSKANTSCHRAUBE	ALLEN SCREW	VIS A EMPREINTE	M6x12	4
41	9012703	FEDERRING	SPRING LOCK WASHER	RONDELLE ELASTIQUE	B6	4
42	2332080	MOTORWINKEL, UNTEN	FASTENING FOR MOTOR, BOTTOM	FIXATION DU MOTEUR, DESSOUS	ABM	1
43	2332030	ABDECKBLECH FÜR MOTOR	COVER PLATE FOR MOTOR	TOLE DE PROTECTION POUR MOTEUR	ABM	1
44	9927150	WÜRGENIPPEL	CABLE GLAND	PRESSE ETOUPE	PG9	1
45	9927320	KABELVERSCHRAUBUNG	CABLE GLAND	PRESSE ETOUPE	PG21	2
46	9950035	LÜFTERFLÜGEL	FAN WING	AILETTE DE VENTILATEUR	ABM	1

Figur 5 **16.50 S, Transportband kpl. mit Bandantrieb**
figure 5 **16.50 S, conveyer belt complete with tape drive**
figure 5 **16.50 S, tapis d'entrainement complet avec mecanisme d'entrainement de bande**

STAND / STATUS: GÜLTIG BIS / VALID UNTIL / VALABLE JUSQU'À: --/--
GÜLTIG AB / VALID AS OF / VALABLE A PARTIR DE: --/--

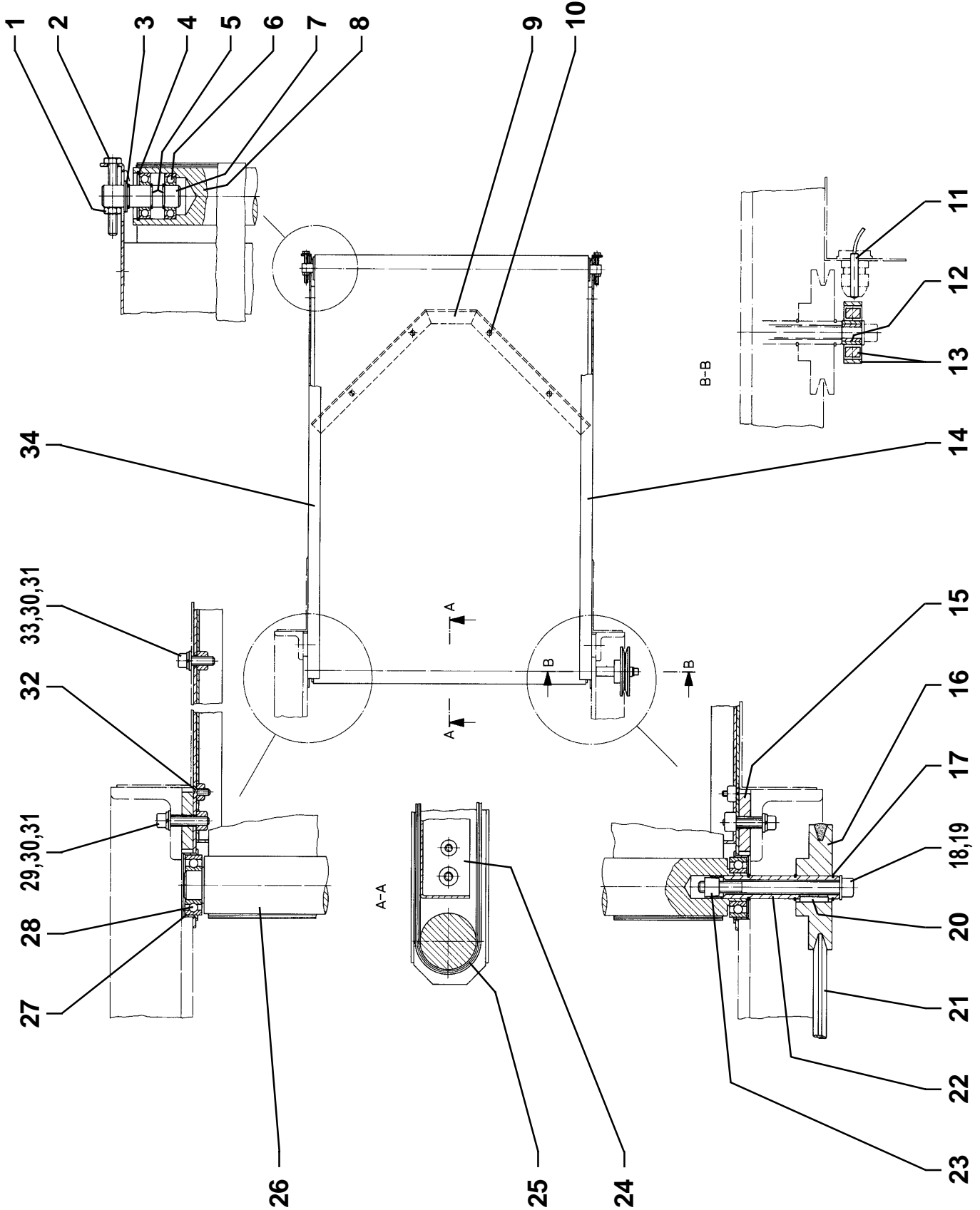


Tabelle 5 16.50 S, Transportband kpl. mit Bandantrieb
table 5 16.50 S, conveyer belt complete with tape drive
tableau 5 16.50 S, tapis d'entrainement complet avec mecanisme d'entrainement de bande

STAND / STATUS: GÜLTIG BIS / VALID UNTIL / VALABLE JUSQU'À: --/--
 GÜLTIG AB / VALID AS OF / VALABLE A PARTIR DE: --/--

POS	TEILE-NR ORDER-NO ORDRE-NO	BENENNUNG	DESCRIPTION	DESIGNATION	AUSFÜHRUNG/GRÖSSE REMARK/SIZE REMARQUE/DIMENSION	STK QTY QTE
---	76328	TRANSPORTBAND KPL. LICHTGRAU	CONVEYOR BELT CPL. LIGHT-GRAY	TAPIS D'ENTRAINEMENT CPL. GRIS CLAIR	RAL7035	1
1	9093405	SECHSKANTMUTTER	HEXAGON NUT	ECROU HEXAGONAL	M6	2
2	9093334	SECHSKANTSCHRAUBE	HEXAGON SCREW	VIS A TETE HEXAGONALE	M6x50	2
3	9098812	PASS-SCHEIBE	SHIM RING	RONDELLE PLATE	16x22x1	4
4	9047203	SICHERUNGSRING	RETAINING RING	CIRCLIP	32x1,2	2
5	9047103	SICHERUNGSRING	RETAINING RING	CIRCLIP	15x1	6
6	9996002	KUGELLAGER	BALL BEARING	ROULEMENT A BILLES	6002 ZZ	4
7	2340570	LAGERBOLZEN	BEARING BOLT	BOULON ROULEMENT		2
8	2340550	BANDWALZE (SPANNWALZE)	TENSION ROLLER	CYLINDRE DE TENSION		1
9	2340540	ABSTREIFWINKEL	STRIPPER	STRIPPER		1
10	9797102	ZYLINDER-BLECHSCHRAUBE	PAN HEAD TAPPING SCREW	VIS A TOLE	4,2x9,5	4
11	9915138	NÄHERUNGSSCHALTER	PROXIMITY SWITCH	DETECTEUR DE PROXIMITE		1
12	73609	BUCHSE	BUSH	DOUILLE		1
13	75998	MAGNETHALTER KPL. EINSCHL. MAGNETE	SUPPORT FOR MAGNET CPL. INCLUDING MAGNETS	SUPPORT POUR AIMANT CPL. COMPRENANT AIMANTS		1
14	76016	SEITENWANGE, LINKS LICHTGRAU	CONVEYOR BELT SUPPORT, LEFT LIGHT-GRAY	SUPPORT DU TAPIS, GAUCHE GRIS CLAIR	RAL7035	1
15	2340330	UNTERLEGSCHLEIBE	DISTANCE PLATE	PLAQUE DE DISTANCE	8mm	2
16	2340160	RIEMENSCHLEIBE	BELT PULLEY	POULIE		1
17	9047104	SICHERUNGSRING	RETAINING RING	CIRCLIP	16x1	3
18	9091238	INNENSECHSKANTSCHRAUBE	ALLEN SCREW	VIS A EMPREINTE	M8x120	1
19	9012504	UNTERLEGSCHLEIBE	PLAIN WASHER	RONDELLE PLATE	8,4	1
20	9688526	PASSFEDER	PARALLEL KEY	CHEVILLE D'AJUSTAGE	5x3x20	1
21	2340030	KEILRIEMEN	V-BELT	COURROIE	SPZLW710	1
22	2340810	STECKBOLZEN	SHAFT FOR PULLEY	AXE POULIE		1
23	2340170	SPANNRING	TWIST RING	ANNEAU TENDEUR		1
24	2340520	BANDAUFLEGE	SUPPORTING PLATE FOR CONVEYOR BELT	PLAQUE D'APPUI POUR TAPIS D'ENTRAINEMENT		1
25	2340010	TRANSPORTBAND, GRÜN	CONVEYOR BELT, GREEN	TAPIS D'ENTRAINEMENT, VERT	1525x478mm	1
26	2340560	BANDWALZE (ANTRIEBSWALZE)	DRIVING CYLINDER	CYLINDRE D'ENTRAINEMENT		1
27	2340580	LAGERSCHALE	BEARING SHELL	COQUILLE DE COUSSINET		2
28	9996004	KUGELLAGER	BALL BEARING	ROULEMENT A BILLES	6004 ZZ	2
29	9091240	INNENSECHSKANTSCHRAUBE	ALLEN SCREW	VIS A EMPREINTE	M6x30	2
30	9012503	UNTERLEGSCHLEIBE	PLAIN WASHER	RONDELLE PLATE	6,4	4
31	9012703	FEDERRING	SPRING LOCK WASHER	RONDELLE ELASTIQUE	B6	4
32	9096312	SENKSCHRAUBE	FLAT HEAD SCREW	VIS A TETE FRAISEE	M5x12	4
33	9091203	INNENSECHSKANTSCHRAUBE	ALLEN SCREW	VIS A EMPREINTE	M6x20	2
34	76015	SEITENWANGE, RECHTS LICHTGRAU	CONVEYOR BELT SUPPORT, RIGHT LIGHT-GRAY	SUPPORT DU TAPIS, DROIT GRIS CLAIR	RAL7035	1

Figur 6 **16.50 S, Steuerung**
figure 6 **16.50 S, control system**
figure 6 **16.50 S, commande électrique**

STAND / STATUS: GÜLTIG BIS / VALID UNTIL / VALABLE JUSQU'À: --/--
GÜLTIG AB / VALID AS OF / VALABLE A PARTIR DE: --/--

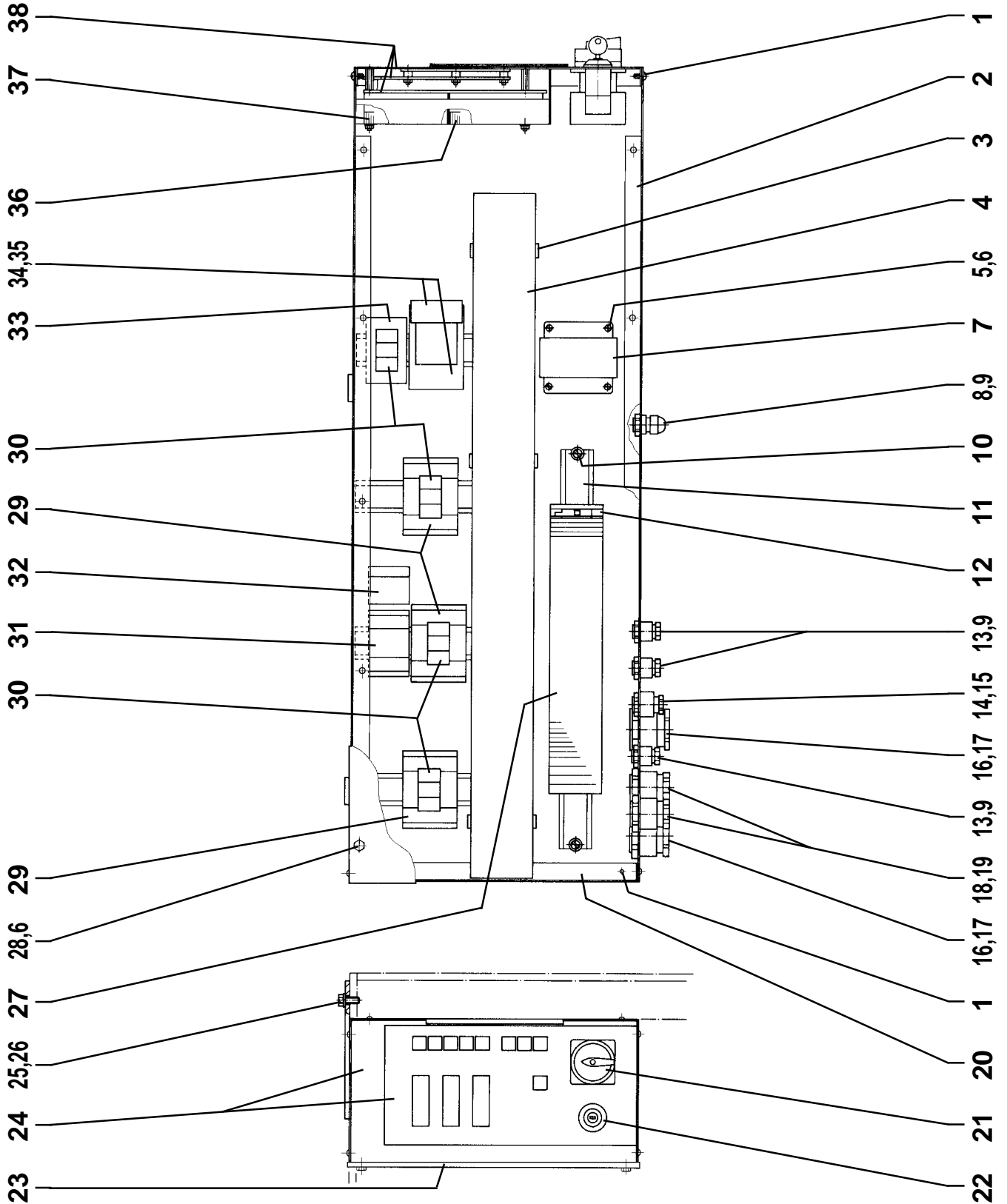


Tabelle 6 16.50 S, Steuerung
table 6 16.50 S, control system
tableau 6 16.50 S, commande électrique

STAND / STATUS: GÜLTIG BIS / VALID UNTIL / VALABLE JUSQU'À: --/--
GÜLTIG AB / VALID AS OF / VALABLE A PARTIR DE: --/--

POS	TEILE-NR ORDER-NO ORDRE-NO	BENENNUNG	DESCRIPTION	DESIGNATION	AUSFÜHRUNG/GRÖSSE REMARK/SIZE REMARQUE/DIMENSION	STK QTY QTE
---	75981	STEUERUNG KPL. EURO	CONTROL SYSTEM CPL. EURO	COMMANDE ELECTRIQUE CPL. EURO	230V+380V+400V+415V/50Hz KM	1
---	75982	STEUERUNG KPL. USA	CONTROL SYSTEM CPL. USA	COMMANDE ELECTRIQUE CPL. USA	220V/60Hz KM	1
---	82541	STEUERUNG KPL. JAPAN	CONTROL SYSTEM CPL. JAPAN	COMMANDE ELECTRIQUE CPL. JAPON	200V/50-60Hz KM	1
1	9798103	LINSEN-BLECHSCHRAUBE	PAN HEAD TAPPING SCREW	VIS A TOLE	BZ4,2x9,5	10
2	76594	SCHALTUNGSTRÄGER	SUPPORT FOR CIRCUIT ELEMENTS	SUPPORT POUR ELEMENTS DE CIRCUIT		1
3	9916147	BEFESTIGUNGSKLAMMER	FASTENING ELEMENT	ELEMENT DE FIXAGE	KK60	3
4	9916104	KABELKANAL	CABLE DUCT	CANALISATION	60x60mm	0,75m
5	9008407	ZYLINDERSCHRAUBE	CHEESE HEAD SCREW	VIS A TETE CYLINDRIQUE	M4x8	4
6	9679702	ZAHNSCHEIBE	LOCK WASHER	RONDELLE ELASTIQUE	J4,3	14
7	2323300	STEUERTRAFO	CONTROL LINE TRANSFORMATOR	TRANSFORMATEUR DE COMMANDE	230V+380V+400V+415V/50Hz	1
7-a	9915160	STEUERTRAFO	CONTROL LINE TRANSFORMATOR	TRANSFORMATEUR DE COMMANDE	200V+220V/60Hz, 220V/50Hz	1
8	9927910	KABELVERSCHRAUBUNG	CABLE GLAND	PRESSE ETOUPE	PG9 52015000	1
9	9927510	GEGENMUTTER	LOCK NUT	CONTRE-ECROU	PG9	4
10	9916711	DISTANZSTÜTZE	STAND OFF BOLT	BOULON DE DISTANCE	18mm, M6, BT457	4
11	9916140	TRAGSCHIENE	CARRIER RAIL	PROFILEE-SUPPORT	35x27x7,5mm DIN EN 50022-35	0,64m
12	9928251	FEINSICHERUNG	FUSE	FUSIBLE	5x20 2A träge	1
13	9927970	KABELVERSCHRAUBUNG	CABLE GLAND	PRESSE ETOUPE	PG9	3
14	9927590	KABELVERSCHRAUBUNG	CABLE GLAND	PRESSE ETOUPE	PG11	1
15	9927170	GEGENMUTTER	LOCK NUT	CONTRE-ECROU	PG11	1
16	9927880	KABELVERSCHRAUBUNG	CABLE GLAND	PRESSE ETOUPE	PG29 176.29	2
17	9927790	GEGENMUTTER	LOCK NUT	CONTRE-ECROU	PG29 578.29	2
18	9927320	KABELVERSCHRAUBUNG	CABLE GLAND	PRESSE ETOUPE	PG21	2
19	9927330	GEGENMUTTER	LOCK NUT	CONTRE-ECROU	PG21	2
20	76955	SEITENABDECKUNG	SIDE COVER	PANNEAU LATERAL		1
21	9915108	HAUPTSCHALTER	MAIN SWITCH	COMMUTATEUR PRINCIPAL	KG64C11742E	1
22	9915109	SCHLÜSSELSCHALTER	KEY SWITCH	INTERRUPTEUR A CLE	CG4A200-600FS1, V750D/M	1
23	77144	DECKEL	COVERING	COUVERTURE		1
24	76419	SCHALTERBLLENDE MIT TASTERFOLIE	PANEL WITH PROTECTION FOIL	TOLE SUPPORT AVEC FEUILLE DE PROTECTION		1
25	9093302	SECHSKANTSCHRAUBE	HEXAGON SCREW	VIS A TETE HEXAGONALE	M6x16	2
26	9012503	UNTERLEGSCHLEIBE	PLAIN WASHER	RONDELLE PLATE	6,4	2
27	9928016	ANSCHLUSSKLEMME	TERMINAL STRIP	BORNE DE RACCORDEMENT		1
28	9091222	INNENSECHSKANTSCHRAUBE	ALLEN SCREW	VIS A EMPREINTE	M4x12	10
29	9915089	SCHÜTZ	CONTACTOR	CONTACTEUR	DIL1M 220V/50/60Hz	3
30	9915031	HILFSSCHALTERBAUSTEIN	CONTACT ELEMENT	ELEMENT DE CONTACT	11DILM	4
31	9915810	SCHÜTZ	CONTACTOR	CONTACTEUR	DIL00AM-10 220V/50/60Hz	1
32	9915770	MOTORSCHUTZRELAIS	MOTOR OVERLOAD RELAY	RELAIS DE THERM. DE PROTECTION	Z00-16	1
33	9915024	SCHÜTZ	CONTACTOR	CONTACTEUR	DIL0M 220V/50/60Hz	1
34	9915102	MOTORSCHUTZRELAIS	MOTOR OVERLOAD RELAY	RELAIS DE THERM. DE PROTECTION	Z1-24 230V+380V+400V+415V/50Hz	1
34-a	9915125	MOTORSCHUTZRELAIS	MOTOR OVERLOAD RELAY	RELAIS DE THERM. DE PROTECTION	Z1-40 200V+220V/60Hz, 220V/50Hz	1
35	9915112	SOCKEL	BASE	CULOT	EZ1	1
36	9928023	FEDERLEISTE	CONNECTOR	CONNECTEUR	20-polig	1
37	9928022	FEDERLEISTE	CONNECTOR	CONNECTEUR	18-polig	1
38	75602	BEDIENUNGSEINHEIT KPL. EINSCHL. SCHALTERBLLENDE, LEITERPLATTE (STEUERUNG), LEITERPLATTE (TASTATUR), EPROM, ABDECKBLECH USW.	OPERATING UNIT CPL. INCLUDING PANEL, PC-BOARD (CONTROL), PC-BOARD (KEYBOARD), EPROM, COVERING ETC.	UNITE DE COMMANDE CPL. COMPRENANT TOLE SUPPORT, PLATINE CIRCUIT IMPRIME (COMMANDE), PLATINE CIRCUIT IMPRIME (TOUCHE), EPROM, TOLE DE PROTECTION ETC.		1

Tabelle 7 16.50 S, Auflistung nicht abgebildeter Teile
table 7 16.50 S, enumeration of non-illustrated parts
tableau 7 16.50 S, liste de pièces non-illustrées

STAND / STATUS: GÜLTIG BIS / VALID UNTIL / VALABLE JUSQU'À: --/--
 GÜLTIG AB / VALID AS OF / VALABLE A PARTIR DE: --/--

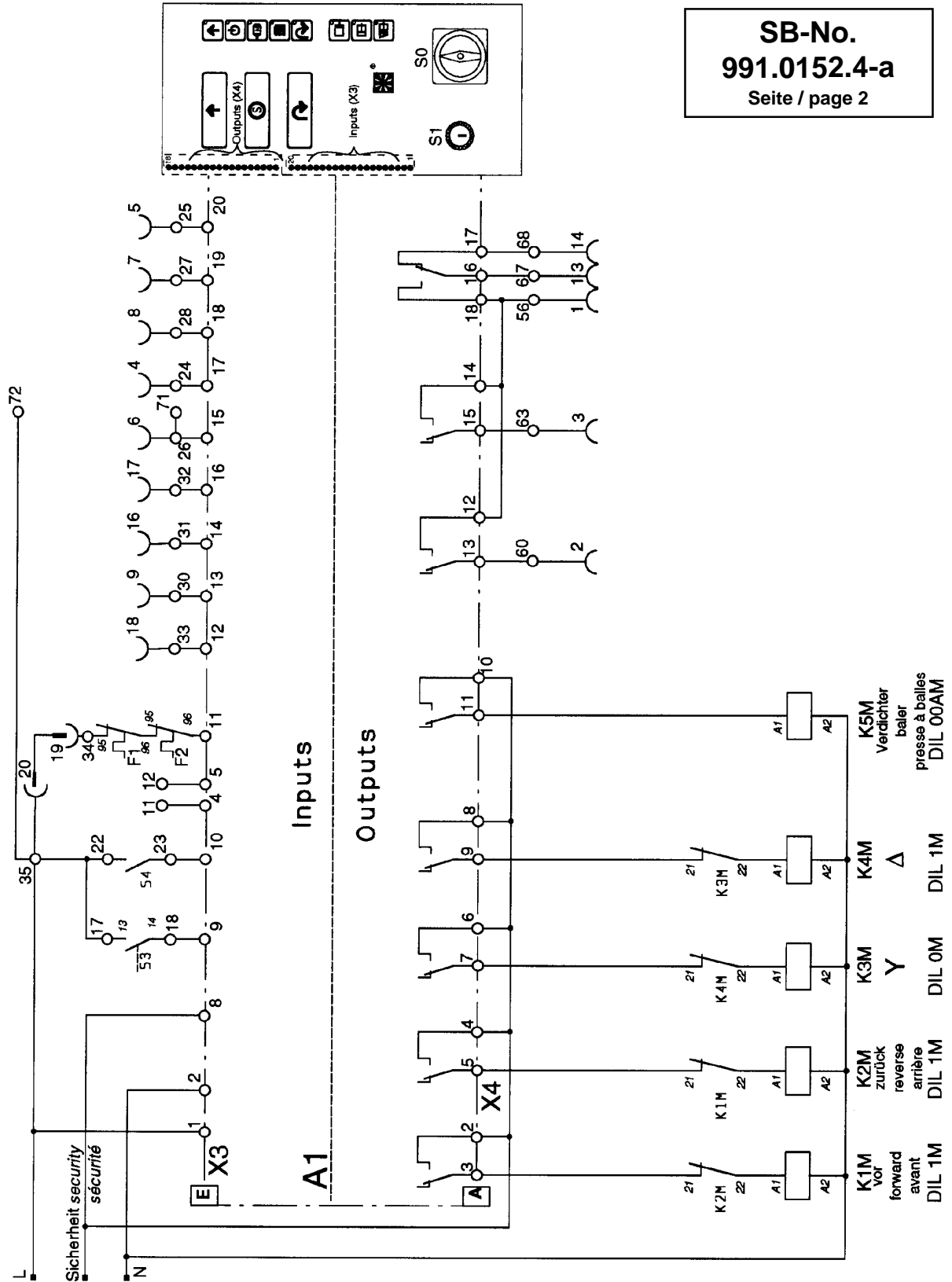
POS	TEILE-NR ORDER-NO ORDRE-NO	BENENNUNG	DESCRIPTION	DESIGNATION	AUSFÜHRUNG/GRÖSSE REMARK/SIZE REMARQUE/DIMENSION	STK QTY QTE
1	76271	NACHRÜSTSATZ VC15.50/16.50S LICHTGRAU	RETROFIT KIT VC15.50/16.50S LIGHT-GRAY	LOT DE REPARATION VC15.50/16.50S GRIS CLAIR	RAL7035	1
2	2330480	INNENSECHSKANTSCHLÜSSEL	ALLEN KEY RANGE	CLE MALE COUDEE POUR VIS A SIX PANS CREUX	SW8	1
3	99934	ÖLKÄNNCHEN	OIL CAN	BURETTE D'HUILE		1
4	9915139	FERRITFILTER	FILTER	FILTRE	D=19,5X9mm/L=35mm	1
5	9927022	GEWINDESCHUTZSTOPFEN LICHTGRAU	PLUG LIGHT-GRAY	BOUCHON GRIS CLAIR	16X19X8,5, RAL7035	5
6	77145	ZELLGUMMISTREIFEN	JOINT RUBBER	CAOUTCHOUC POUR GARNITURES	20x4mm	1,6m
7	99960	PLASTIKSACK	PLASTIC BAG	SAC PLASTIQUE	900x900x1500x0,05mm	5
8	9960152	AUFKLEBER "SCHLEICHER 16.50S"	LABEL "SCHLEICHER 16.50S"	ETIQUETTE "SCHLEICHER 16.50S"		3
9	76077	AUFKLEBER "ACHTUNG" BASALTGRAU	LABEL "CAUTION", GRAY	ETIQUETTE "ATTENTION", GRISE	180x30mm RAL7012	1
10	9999390	AUFKLEBER, GELB (NOT-AUS-LEISTE)	LABEL, YELLOW	ETIQUETTE, JAUNE	d=90mm	1
11	9923034	FIX-LEITUNG, SCHWARZ	INCOMING FEEDER CPL. BLACK	LIGNE D'ALIMENTATION CPL. NOIRE	4x4 H07RN-F (4m) 230V+380V+400V+415V/50Hz	1
12	9925064	ZULEITUNG, SCHWARZ	INCOMING FEEDER, BLACK	LIGNE D'ALIMENTATION, NOIRE	4x10 H07RN-F 200V/50Hz, 200V/60Hz	4m
13	9925530	ZULEITUNG, SCHWARZ	INCOMING FEEDER, BLACK	LIGNE D'ALIMENTATION, NOIRE	AWG10/4 SJO 220V/60Hz	4m
14	9928450	CEKON-STECKER, ROT	PLUG, RED	FICHE, ROUGE	5-polig 32A 230V+380V+400V+415V/50Hz	1
15	9928940	STECKER, USA	PLUG, USA	FICHE, USA	3-polig/4wire 50A 220V/60Hz	1

16.50 S, Schaltbild, Seite 2

16.50 S, wiring diagram, page 2

16.50 S, plan de montage, page 2

STAND / STATUS: GÜLTIG BIS / VALID UNTIL / VALABLE JUSQU'À: --/--
GÜLTIG AB / VALID AS OF / VALABLE A PARTIR DE: --/--



SB-No.
991.0152.4-a
Seite / page 2

16.50 S, Schaltbild, Seite 3

16.50 S, wiring diagram, page 3

16.50 S, plan de montage, page 3

STAND / STATUS: GÜLTIG BIS / VALID UNTIL / VALABLE JUSQU'À: --/--
GÜLTIG AB / VALID AS OF / VALABLE A PARTIR DE: --/--

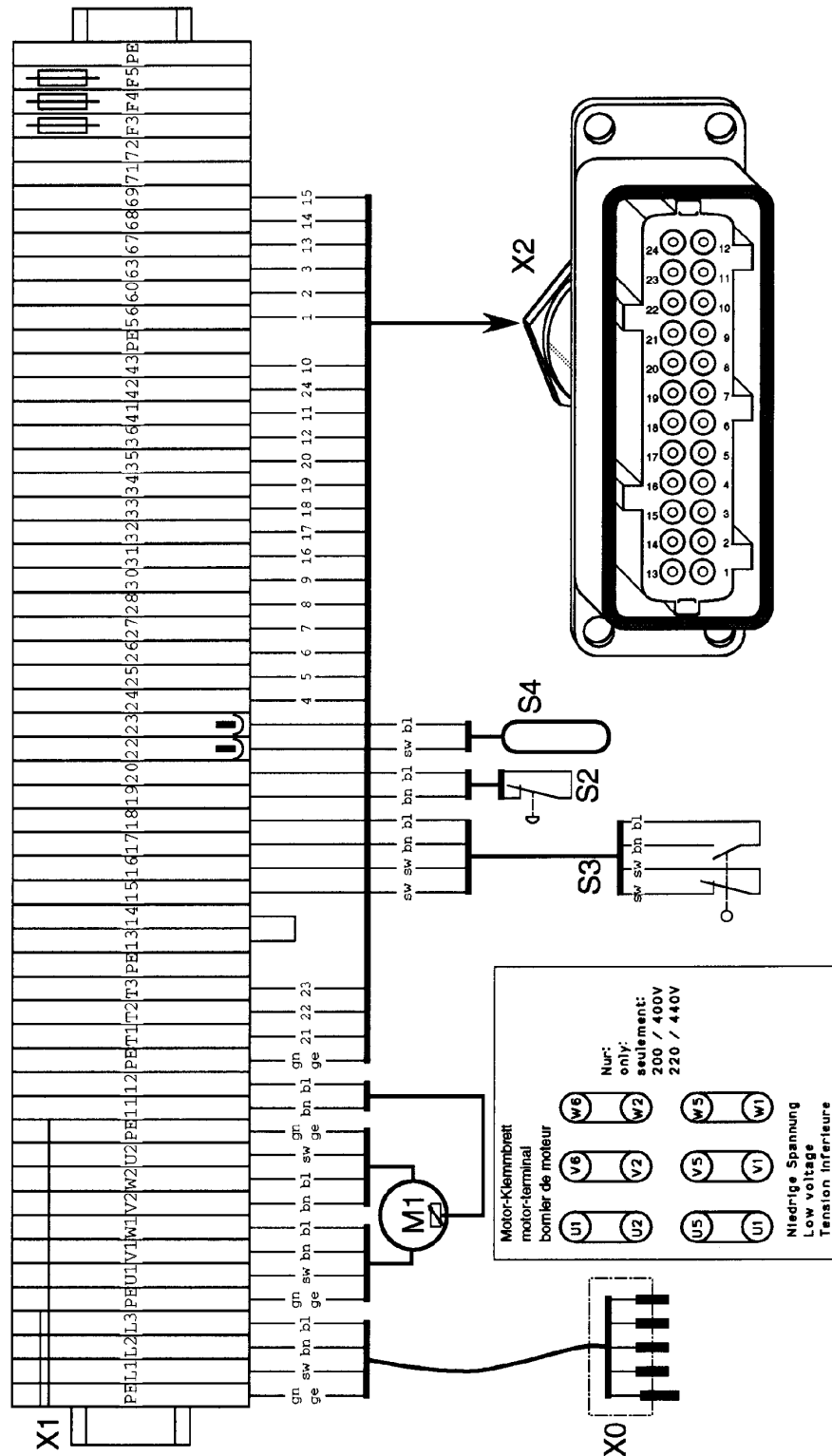
Farbcode	color code	code couleur
sw	schwarz	noir
br	braun	brun
bl	blau	bleu
gn	grün	vert
ge	gelb	jaune
ws	weiß	blanc

2,5 mm²
AWG 14
+Flachstecker / socket / fiche
2,8x0,8

2,5 mm²
AWG 14

4 mm²
AWG 12

10 mm²
AWG 8



SB-No.
991.0152.4-a
Seite / page 3

ACHTUNG:

UM EINE KORREKTE ERLEDIGUNG IHRES AUFTRAGES ZU GEWÄHRLEISTEN, GEBEN SIE BITTE BEI BESTELLUNGEN VON ERSATZTEILEN STETS DIE KOMPLETTE TEILE-NR. (SIEHE TEILELISTEN), SOWIE DIE MASCHINEN-NR. DES BETREFFENDEN GERÄTES (BEFINDET SICH AUF DEM TYPENSCHILD) AN.

NOTE:

IN ORDER TO GUARANTEE A RAPID AND PROPER HANDLING OF YOUR ORDER PLEASE ALWAYS INDICATE THE COMPLETE PART NUMBER (SEE PARTS LISTS) ON YOUR SPARES ORDER. ALSO, PLEASE STATE THE SERIAL NUMBER OF THE CORRESPONDING MACHINE (PRINTED ON THE NAMEPLATE).

ATTENTION:

AFIN D'EXÉCUTER CORRECTEMENT ET RAPIDEMENT VOTRE COMMANDE NOUS VOUS DEMANDONS DE BIEN VOULOIR INDiquer LA RÉFÉRENCE COMPLÈTE DES PIÈCES DÉTACHÉES (VOIR LISTE), AINSI QUE LA RÉFÉRENCE DE MACHINE DU MODÈLE EN QUESTION (MENTIONNÉ SUR LA PLAQUE D'IDENTIFICATION DE LA MACHINE).

UNSERERE KONTAKTADRESSE / OUR ADDRESS / NOTRE ADRESSE



SCHLEICHER & Co.
INTERNATIONAL AG

The Shredder Company

POSTFACH 1420
D-88672 MARKDORF/BODENSEE - GERMANY

Tel.: +49(0)7544/60-0
Fax: +49(0)7544/60-248
E-mail: vertrieb@schleicher.de
Internet www.schleicher.de



Dieses Papier ist aus 100 % Altpapier ohne optische Aufheller hergestellt
This paper made from 100 % unbleached recycled paper
Papier recyclable à 100 %